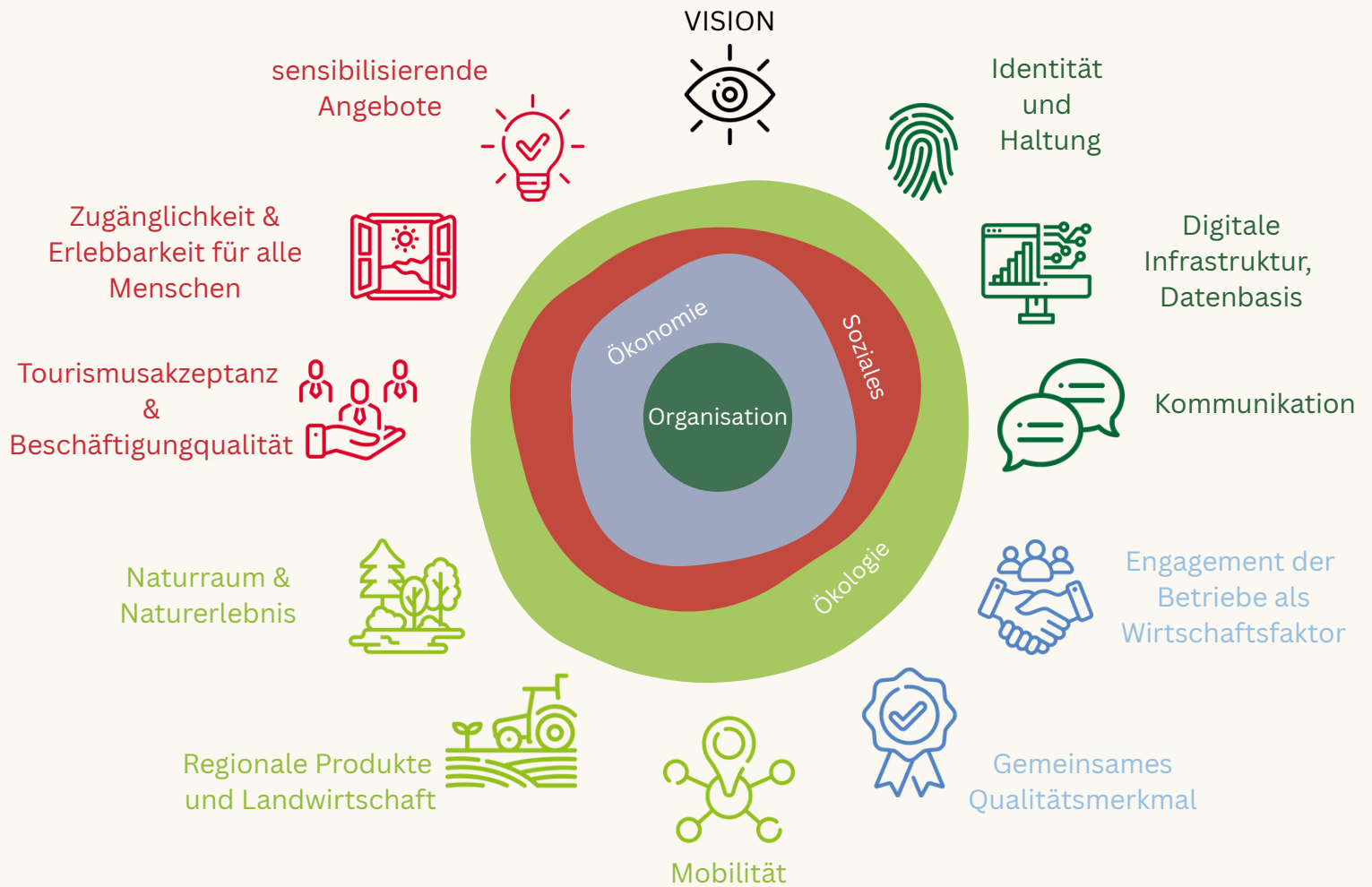


Der Teutoburger Wald ist die  
#1 Nachhaltigkeits-Region  
in Nordrhein-Westfalen.





### Leitsatz 1.1 – Identität und Haltung

Im partnerschaftlichen Dialog und in gemeinsamer Verantwortung gestalten wir den Tourismus in der Urlaubsregion Teutoburger Wald – getragen von einer klaren Aufgabenteilung, wie sie in unserem DMO-Konzept entlang der drei touristischen Ebenen verankert ist.

Wir entwickeln uns stetig weiter, für unsere Gäste und Bewohner\*innen, für heute und morgen.

Unsere Auszeichnung als zertifiziertes Nachhaltiges Reiseziel verstehen wir nicht als Theorie, sondern als gelebte Praxis und Grundlage für unsere zukünftige Arbeit. Sie ist der Anfang eines gemeinsamen Weges, auf dem wir den Mut haben, immer weiterzugehen und unsere Stärken konsequent weiterzuentwickeln.



### Leitsatz 1.2 – Digitale Infrastruktur, Datenbasis

Eine gemeinsame Wissensbasis zu Nachhaltigkeit und Digitalisierung im touristischen Bereich sowie Lösungen mit konkretem Mehrwert bilden das Rückgrat unserer Entwicklung. Regionsweite Strukturen schaffen dabei gemeinsame Synergien und stärken die Zusammenarbeit über Orts- und Kreisgrenzen hinweg.



### Leitsatz 1.3 – Kommunikation

Unsere Kommunikation ist glaubwürdig und transparent. Wir sprechen Gäste und Bewohner\*innen gleichermaßen an und sensibilisieren unsere Mitarbeitenden und Partner\*innen. Wir zeigen verständlich und praxisnah auf, welchen Wert Nachhaltigkeit für unsere Region hat, und animieren zur Mitgestaltung. Unser Angebot verbindet regionale Identität mit gelebter Nachhaltigkeit, als Qualitätsversprechen, das durch Dialog und Gästefeedback lebendig bleibt.



### Leitsatz 2.1 – Engagement der Betriebe als Wirtschaftsfaktor

Wir schaffen ein Netzwerk an engagierten Partnerbetrieben, mit dem wir konkrete Lösungen erarbeiten und präsentieren, um voneinander zu lernen.

Mit unseren Betrieben machen wir Nachhaltigkeit als Standort- und Wirtschaftsfaktor für Gäste und Bewohner\*innen erlebbar, indem wir wirtschaftlich sinnvolle Maßnahmen und innovative Ansätze umsetzen und präsentieren. So zeigen wir auf, dass nachhaltiges Wirtschaften tragfähig, sinnvoll und zukunftsfähig ist.



### Leitsatz 2.2 – Gemeinsames Qualitätsmerkmal

Nachhaltigkeit ist für uns ein zentrales Qualitätsmerkmal, das wir gemeinsam im Sinne unseres gemeinsamen Verständnisses von Nachhaltigkeit mit unseren Partner-Betrieben in touristischen Angeboten als integralen Bestandteil verankern. Dabei setzen wir vor allem Impulse für die Erzielung von wirtschaftlichen Vorteilen durch Nachhaltigkeit sowie für eine umwelt- und CO2-schonende Angebots- und Infrastruktur. Durch Bündelung und kontinuierliche Verbesserung steigern wir das Freizeit-Erlebnis und den Mehrwert für Mensch und Umwelt gleichermaßen.



### Leitsatz 3.1 – Naturraum & Naturerlebnis

Unser Naturraum stellt einen zentralen Wert für unser touristisches Profil dar.

Unser Ziel ist ein vielfältiges Naturerlebnis, das die Belastbarkeit der Natur im Blick behält und ökologische Zusammenhänge für alle greifbar macht.



### Leitsatz 3.2 – Mobilität

Durch eine kontinuierliche Kommunikation sensibilisieren wir für umweltfreundliche Mobilitätsangebote und unterstützen deren Nutzung – kreisübergreifend und im Austausch mit unseren Partnern und Betrieben.



### Leitsatz 3.3 – Regionale Produkte & Landwirtschaft

Regionalität ist ein wichtiger Bestandteil unseres Angebots.

Die Zusammenarbeit mit Erzeugern, Betrieben und Partnern entwickeln wir kontinuierlich weiter, um qualitativ hochwertige regionale Produkte und Angebote noch stärker in Szene zu setzen.



### Leitsatz 4.1 – Tourismus-Akzeptanz & Beschäftigungsqualität

Tourismus und Freizeit sind in unserer Region sinnstiftende und zentrale Wirtschaftsbereiche, die vielfältige Beschäftigungsmöglichkeiten für alle Menschen schaffen. Wir setzen Impulse bei unseren Betrieben, um die Beschäftigungsqualität in der Region weiterzuentwickeln und Arbeitsplätze zukunftsfähig zu gestalten. Zudem würdigen wir das ehrenamtliche Engagement, das die Attraktivität des Tourismus in unserer Region stärkt und zur Identifikation der Menschen mit ihrer Heimat beiträgt.



### Leitsatz 4.2 – Zugänglichkeit & Erlebbarkeit für alle Menschen

Wir machen das Engagement unserer Partner und Betriebe für Barrierefreiheit sichtbar. So schaffen wir eine gemeinsame Grundlage für eine selbstbestimmte Teilhabe am Freizeit- und Erholungsangebot.

Wir sensibilisieren dafür, Barrieren abzubauen, Vielfalt mitzudenken und den Zugang zu Natur, Kultur und touristischen Angeboten für alle Menschen so einfach wie möglich erlebbar zu machen.



### Leitsatz 4.3 – sensibilisierende Angebote

Gemeinsam mit den Betrieben richten wir unsere Angebote so aus, dass sie Gäste und Bewohner\*innen für nachhaltiges Denken und Handeln sensibilisieren und zum Mitmachen einladen.

## Anhang: Quellenangabe der verwendeten icons

**Die verwendeten Icons stammen von Flaticon.com und sind kostenlos für private und gewerbliche Zwecke mit Quellenangabe nutzbar. Die einzelnen Quellenangaben sind im Folgenden aufgeführt.**

[https://www.flaticon.com/free-icon/window\\_13269471?term=open+window&page=1&position=6&origin=search&related\\_id=13269471](https://www.flaticon.com/free-icon/window_13269471?term=open+window&page=1&position=6&origin=search&related_id=13269471)  
Window icons created by Bloodline Studios

[https://www.flaticon.com/free-icon/lightbulb\\_3176276?term=light+bulb&page=1&position=30&origin=search&related\\_id=3176276](https://www.flaticon.com/free-icon/lightbulb_3176276?term=light+bulb&page=1&position=30&origin=search&related_id=3176276)  
Icons made by <https://www.freepik.com>

[https://www.flaticon.com/free-icon/shared-vision\\_1078327?term=vision&page=1&position=2&origin=search&related\\_id=1078327](https://www.flaticon.com/free-icon/shared-vision_1078327?term=vision&page=1&position=2&origin=search&related_id=1078327)  
Vision icons created by Freepik

[https://www.flaticon.com/free-icon/business\\_16486516?term=employment&page=2&position=27&origin=search&related\\_id=16486516](https://www.flaticon.com/free-icon/business_16486516?term=employment&page=2&position=27&origin=search&related_id=16486516)  
Placement icons created by Three musketeers - Flaticon

[https://www.flaticon.com/free-icon/landscape\\_2795585?term=nature&page=1&position=8&origin=search&related\\_id=2795585](https://www.flaticon.com/free-icon/landscape_2795585?term=nature&page=1&position=8&origin=search&related_id=2795585)  
Nature icons created by Eucalyp - Flaticon

[https://www.flaticon.com/free-icon/tractor\\_7137150?term=agriculture&page=1&position=17&origin=search&related\\_id=7137150](https://www.flaticon.com/free-icon/tractor_7137150?term=agriculture&page=1&position=17&origin=search&related_id=7137150)  
Agriculture icons created by piksart - Flaticon

[https://www.flaticon.com/free-icon/mobility\\_5108506?term=mobility&page=1&position=1&origin=search&related\\_id=5108506](https://www.flaticon.com/free-icon/mobility_5108506?term=mobility&page=1&position=1&origin=search&related_id=5108506)  
Mobility icons created by Freepik - Flaticon

[https://www.flaticon.com/free-icon/badge\\_1534216?term=quality&page=1&position=5&origin=search&related\\_id=1534216](https://www.flaticon.com/free-icon/badge_1534216?term=quality&page=1&position=5&origin=search&related_id=1534216)  
Quality icons created by Freepik - Flaticon

[https://www.flaticon.com/free-icon/handshake\\_6487724?term=engagement&page=1&position=1&origin=search&related\\_id=6487724](https://www.flaticon.com/free-icon/handshake_6487724?term=engagement&page=1&position=1&origin=search&related_id=6487724)  
Community engagement icons created by Uniconlabs - Flaticon

[https://www.flaticon.com/free-icon/speech-bubble\\_1078011?term=communication&page=1&position=2&origin=search&related\\_id=1078011](https://www.flaticon.com/free-icon/speech-bubble_1078011?term=communication&page=1&position=2&origin=search&related_id=1078011)  
Communication icons created by Freepik - Flaticon

[https://www.flaticon.com/free-icon/transformation\\_4072664?term=digital&page=1&position=3&origin=search&related\\_id=4072664](https://www.flaticon.com/free-icon/transformation_4072664?term=digital&page=1&position=3&origin=search&related_id=4072664)  
Digital icons created by ultimatearm - Flaticon

[https://www.flaticon.com/free-icon/biometrics\\_7266696?term=identity&page=1&position=1&origin=search&related\\_id=7266696](https://www.flaticon.com/free-icon/biometrics_7266696?term=identity&page=1&position=1&origin=search&related_id=7266696)  
Identity icons created by IconBaandar - Flaticon



Kofinanziert von der  
Europäischen Union

Ministerium für Wirtschaft,  
Industrie, Klimaschutz und Energie  
des Landes Nordrhein-Westfalen



NORD  
RHEIN  
WEST  
FALEN